

**every**<sup>®</sup>  
tower  
B<sup>o</sup> DENT



# ACERCA DE **EVERTY TOWER**

Con una ubicación estratégica en el corazón de Barrio Dent, en Montes de Oca, **Everty Tower** es un **edificio Clase A de 18.800 m<sup>2</sup>**, que cuenta con 13 plantas con un total de **6.500 m<sup>2</sup>** disponibles para alquilar. Un edificio ideal para inquilinos en busca de espacios de oficinas, cubículos o salas de reuniones.

En su **espectacular azotea**, se encuentra una oficina de planta abierta de 500 m<sup>2</sup> que cuenta con un área verde ajardinada.

Cinco de las plantas están habilitadas como **zona de parques** para automóviles y bicicletas. Además dispone de limpieza diaria y servicio de seguridad 24/7.

*Inauguración a finales del Q3 del 2025*



# CARACTERÍSTICAS PRINCIPALES

- Ubicación céntrica en San José
- Oficina de planta abierta con área ajardinada en la azotea
- 177 parqueos de automóvil y 43 de bicicletas
- Control de acceso y vigilancia en las áreas comunes
  - Servicio de limpieza diario
  - Seguridad 24/7
- 6.500 m<sup>2</sup> alquilables
  - 6 pisos
  - 1 recepción
  - 5 pisos de parqueo
- Respaldo energético con generador al 100%
- Incluido bajo régimen de Zona Franca
- Diseñado por Jaime Rouillón





# UBICACIÓN

**Barrio Dent**, ubicado en la localidad de San Pedro de Montes de Oca, experimentó en los últimos años un gran crecimiento comercial y auge cultural, convirtiéndose en una zona que ofrece una **vasta gama de servicios** y opciones gastronómicas en sus alrededores.





ESPACIOS  
DESDE 500 m<sup>2</sup>  
Espacio total de 6.500 m<sup>2</sup>



*Oficina típica*



*Oficina típica*

# OFICINA PENTHOUSE

La joya de la corona de la Every Tower es el **espacio de oficinas** de planta abierta ubicado en su **impresionante azotea**. Con una superficie total de **500 m<sup>2</sup>**, esta planta no sólo proporciona exclusividad y prestigio, si no que también ofrece las mejores vistas de la ciudad de San José. Gracias a su **amplia zona ajardinada**, el espacio de la azotea no puede ser mejor ubicación para trabajar, relajarse, hacer networking y celebrar eventos especiales con el skyline de fondo.





*Oficina penthouse*

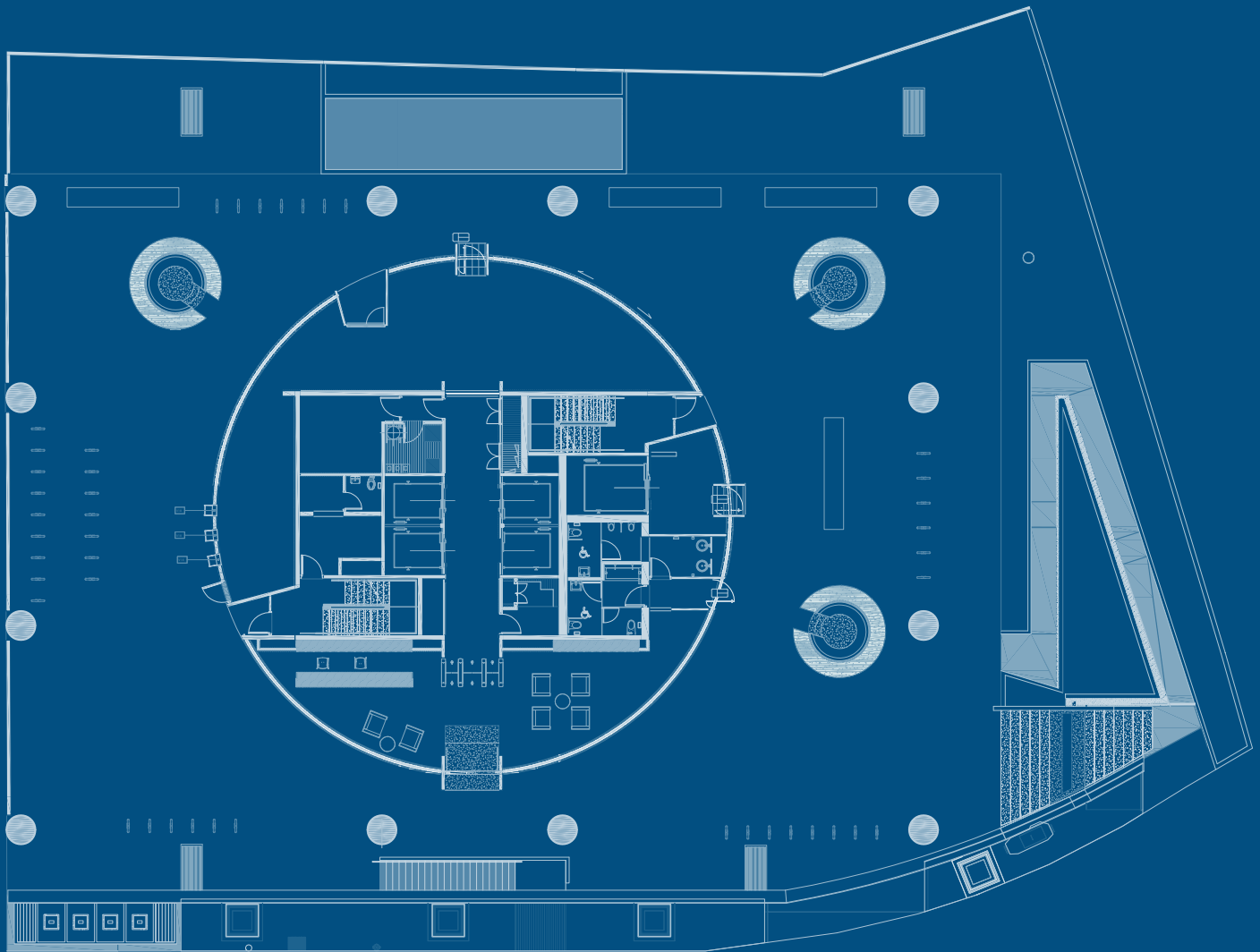


*Oficina penthouse*



PLANTA NIVEL  
**ACCESO**

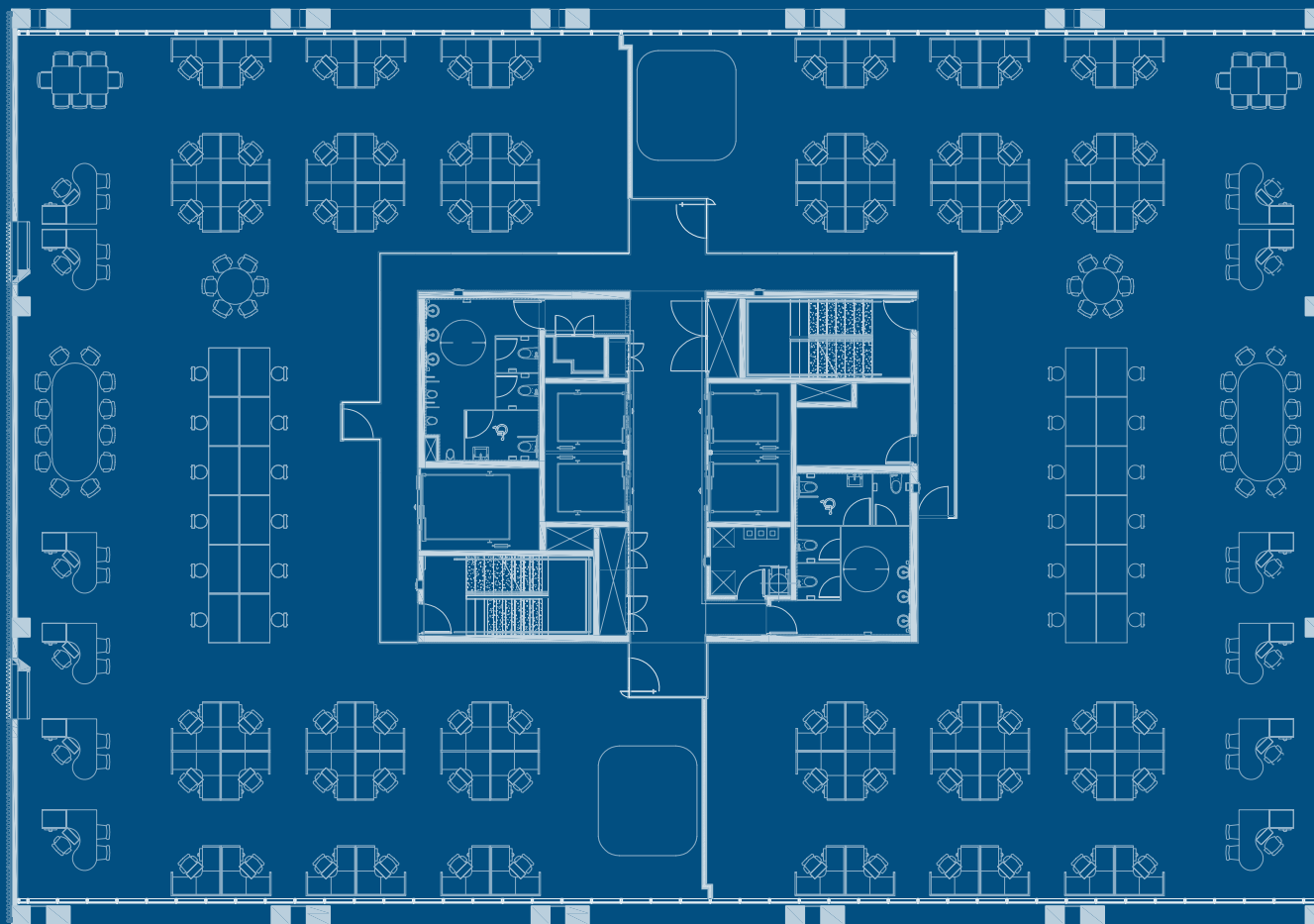
1.714 m<sup>2</sup>



# PLANTA TÍPICA

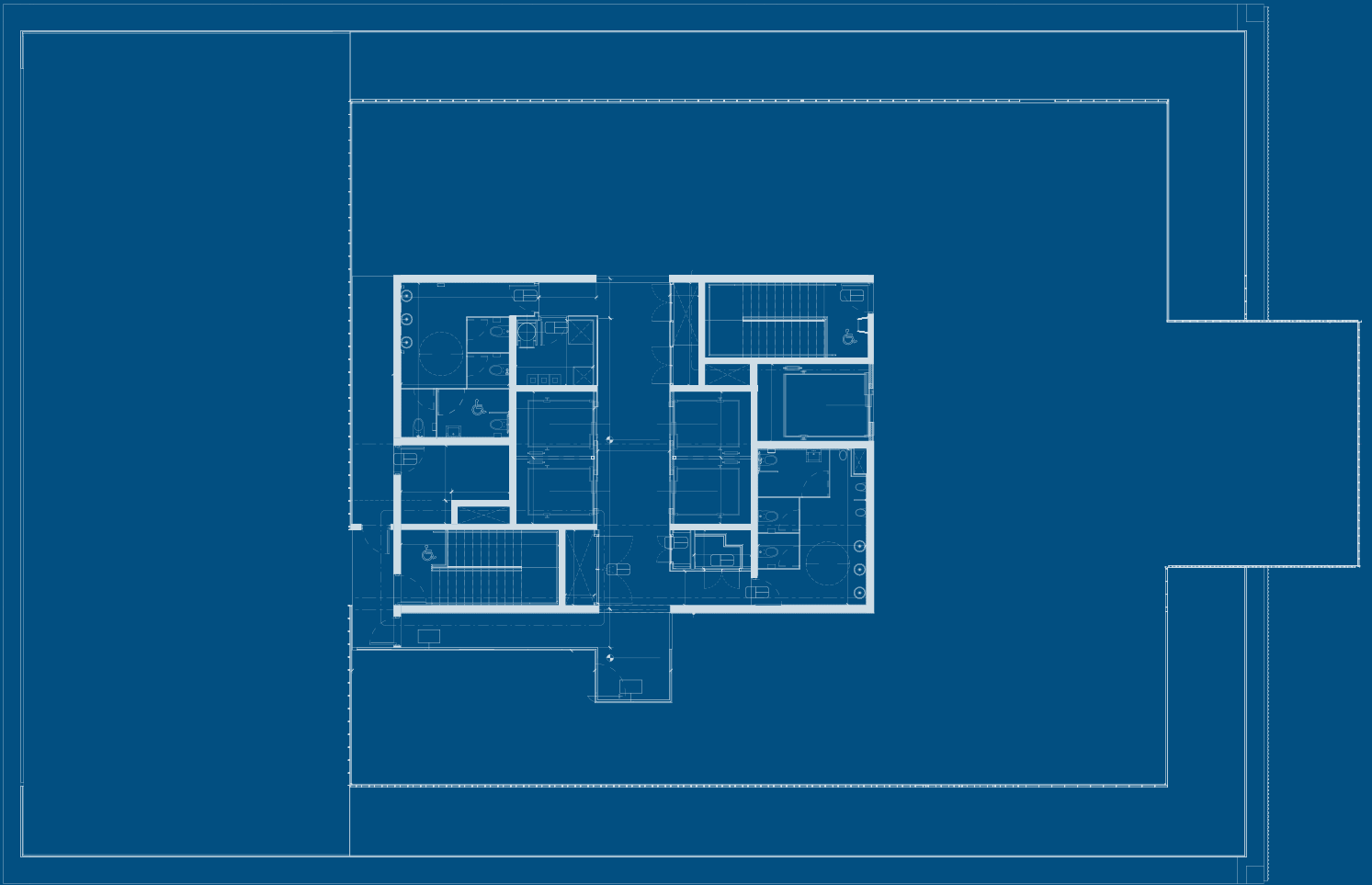
# OFICINA

1.021,09 m<sup>2</sup>



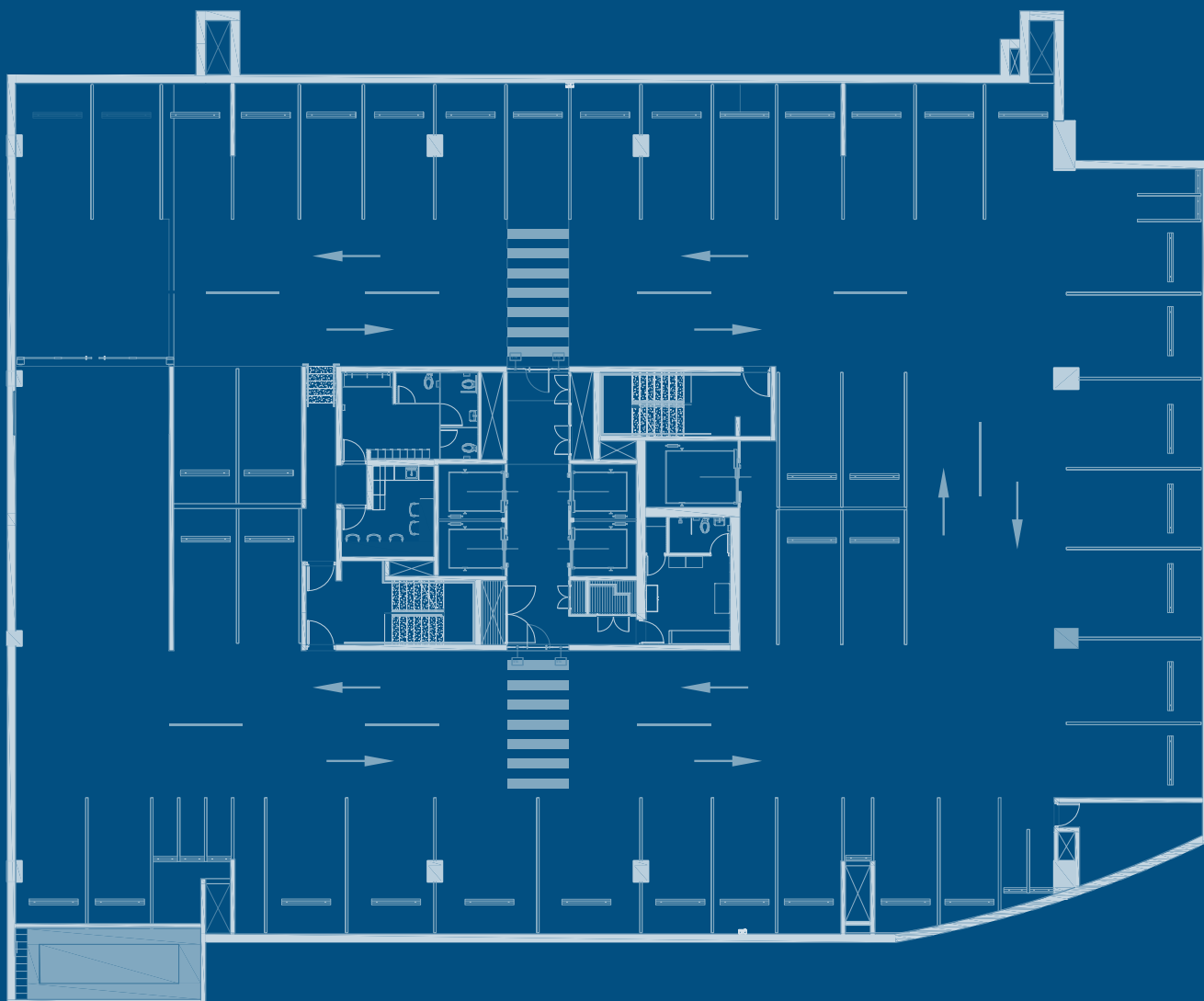
PLANTA  
**PENTHOUSE**

458,7 m<sup>2</sup>



PLANTA TÍPICA  
**SÓTANO**

1.692 m<sup>2</sup>



# SOSTENIBILIDAD



Uno de los principales pilares de Everty es la responsabilidad ambiental en cada uno de los proyectos del portafolio. Debido a esto, **Everty Tower** cuenta con una **Certificación LEED Gold**.

Algunas de las **iniciativas sostenibles** que caracterizan a Everty Tower son:

- **Iluminación LED** con sensores de movimiento, para así fomentar el máximo aprovechamiento de la iluminación natural.
- **Eficiencia de agua** con la instalación de grifos de bajo flujo.
- Selección de **accesorios sanitarios eficientes**, lo que reduce el consumo de agua en un 32%.
- Un **tanque de reutilización** de agua de lluvia, para uso interno.
- **Sistema de riego por goteo**, reduciendo el consumo de agua que utiliza el agua de condensado.
- **Diseño Verde**: Incorporación de la biofilia en áreas comunes y privadas.
- **Dispositivos energéticamente eficientes**: HVAC (VRF) / BMS (iluminación y aire acondicionado).
- Sistema de **pretratamiento del aire fresco**, lo cual aumenta la eficiencia del sistema HVAC (VRF).
- **Incorporación de un Sistema BMS (Building Management System)** para monitorear el consumo energético del edificio y programar los sistemas electromecánicos para lograr su funcionamiento óptimo.
- Fácil **acceso al transporte público**, reduciendo la dependencia del uso de transporte unipersonal y disminuyendo la huella carbono debido al consumo de combustibles fósiles.
- **Transporte sostenible**: Instalación de portabicicletas y cargadores de vehículos eléctricos, además de proporcionar duchas, casilleros y vestidores.
- **10 estacionamientos preferenciales** y cuatro estaciones de carga, lo cual cumple con los requisitos del crédito.



# MÁS ALLÁ DE LA SOSTENIBILIDAD

La sostenibilidad juega un papel fundamental en la Evert Tower, patente gracias a su **certificación LEED GOLD**. Pero para Evert, la sostenibilidad abarca un concepto más amplio en aras de una verdadera integración con el medio ambiente.

Un nuevo concepto va a introducirse en la oficina penthouse de 500 m<sup>2</sup> de la Evert Tower: el **rewilding**. Un enfoque innovador en arquitectura y diseño de interiores que **integra elementos de la naturaleza** en el entorno construido.

Gracias a un **diseño biofilico**, se crean espacios que mejoran el bienestar, la productividad y la calidad de vida, a la vez que se fomenta la conexión entre los seres humanos y la naturaleza.

Nuestra oficina penthouse estará abierta a una **zona verde ajardinada** que servirá como un **micro ecosistema** en el que crecerán plantas de la zona, habrá una zona de agua, e incluso podrán anidar especies locales.

# ACERCA DE **EVERTY**

**Everty** posee, desarrolla y administra bienes raíces en ubicaciones de primer nivel en todo el mundo.

Su portafolio abarca una amplia gama de propiedades, desde **edificios comerciales** Clase A y Clase B, hasta **naves industriales, hoteles y villas de lujo**.

**Everty** es una empresa que forma parte del **Grupo YNV**, un holding con sede en la Unión Europea.

**YNV** es un grupo multimarca que presta diversos servicios a gobiernos y empresas multinacionales, que emplea a más de **7000 personas** a nivel global y opera en tres pilares:

**Tecnología**

**Bienes Raíces**

**Servicios Financieros.**



LOGÍSTICA  
**13,080 m<sup>2</sup>**



COMERCIAL  
**127,000 m<sup>2</sup>**



HOTELERÍA  
**17,073 m<sup>2</sup>**



**everty**

**Every Tower es su mejor opción:  
Alquileres desde los 500 m<sup>2</sup>.  
Cuota de mantenimiento competitiva.**

Para más información:

@ info@everty.com ☎ (506) 4052-5068