

MATRIX TOWER



Owned & managed by

evertly

Ако Вашият бизнес съчетава креативност и ефективност, имате нужда от пространство, което се слива с природата

Matrix Tower предлага невероятна гледка към близката планина Витоша и е в непосредствена близост до престижния Бизнес Парк София, където повече от 15 000 души работят за международни компании като HP, Coca Cola HBC, CISCO. Matrix Tower е идеално разположена и има лесен достъп до обществен транспорт, както и някои отлични места за почивка след дълъг работен ден, включително известния парк Камбаните и много развлекателни дейности на близкото езеро Панчарево.

If your business blends creativity and performance, you need an space that blends with nature

Matrix Tower boasts stunning views of nearby Vitosha Mountain and is adjacent to the prestigious Sofia Business Park where more than 15,000 people work for international companies like HP, Coca Cola HBC, CISCO, just to name a few. Matrix Tower is ideally situated for easy access to public transport as well as some excellent places to unwind after a long day, including the famous Kampanite Bells Park and the many recreational activities at nearby Pancharevo Lake.





90

Подземни
паркоместа

90

Underground
parking spaces

4000 m²

Клас А офис
площи

4000 m²

Class A office
space

24/7

Денонощна охрана
и достъп до наетите
помещения

24/7

Security and tenant
access to premises

Идеална
локация

Лесен достъп до
метростанция и
Околовръстен път

Ideal
location

Easy access to Metro
station and Ring Road

Контрол
на климата

VRV модули за всеки
етаж

Climate
Control

VRV units for each
floor

220 m²-664 m²

Отдаваеми под наем
офис площи на етаж

220 m²-664 m²

Leasable office areas
per floor

Удобства

Кантина и детска
градина на партерния
етаж

Amenities

Canteen
and kindergarten
on ground floor

Метростанция

5 минути пеша

Metro
Station

5 minute walk

**Matrix Tower, сграда клас А,
предлага усъвършенстван
интериорен дизайн
и най-съвременна
техническа инфраструктура**

**Class A Matrix Tower
offers advanced interior
design and state-of-the-art
technical infrastructure**

- Двоен стъклопакет, отваряеми прозорци
- Double glazed, openable windows

- Естествена светлина
- Natural light

- Окачени тавани
- Suspended ceilings

- Вентилационна система за снабдяване със свеж въздух
- Ventilation system for fresh air supply

- Индивидуално регулиране на температурата в офисните помещения
- Individual temperature regulation in office areas

- Независим източник на електрозахранване
- Independent power supply source

- Повдигнати подове за окабеляване на инфраструктурата.
- Raised floors for cabling infrastructure

- Газова инсталация
- Gas supply installation

- Двойни асансьори
- Twin elevators



Метростанция
“Бизнес Парк”

ЛИНИЯ 1

Metro Station
“Business Park”

line 1



Aleksandar Malinov Blvd.
Александър Малинов бул.



BUSINESS PARK SOFIA
(SYNERGY AT WORK)

lane “Okolovrasten pat” / алея “Околовръстен път”



Двупосочно движение в локалното
платно “Ул. Рачо Петков Казанджията”

Two-way local lane “Ul. Ratcho Petkov
Kazandzhiyata”

314

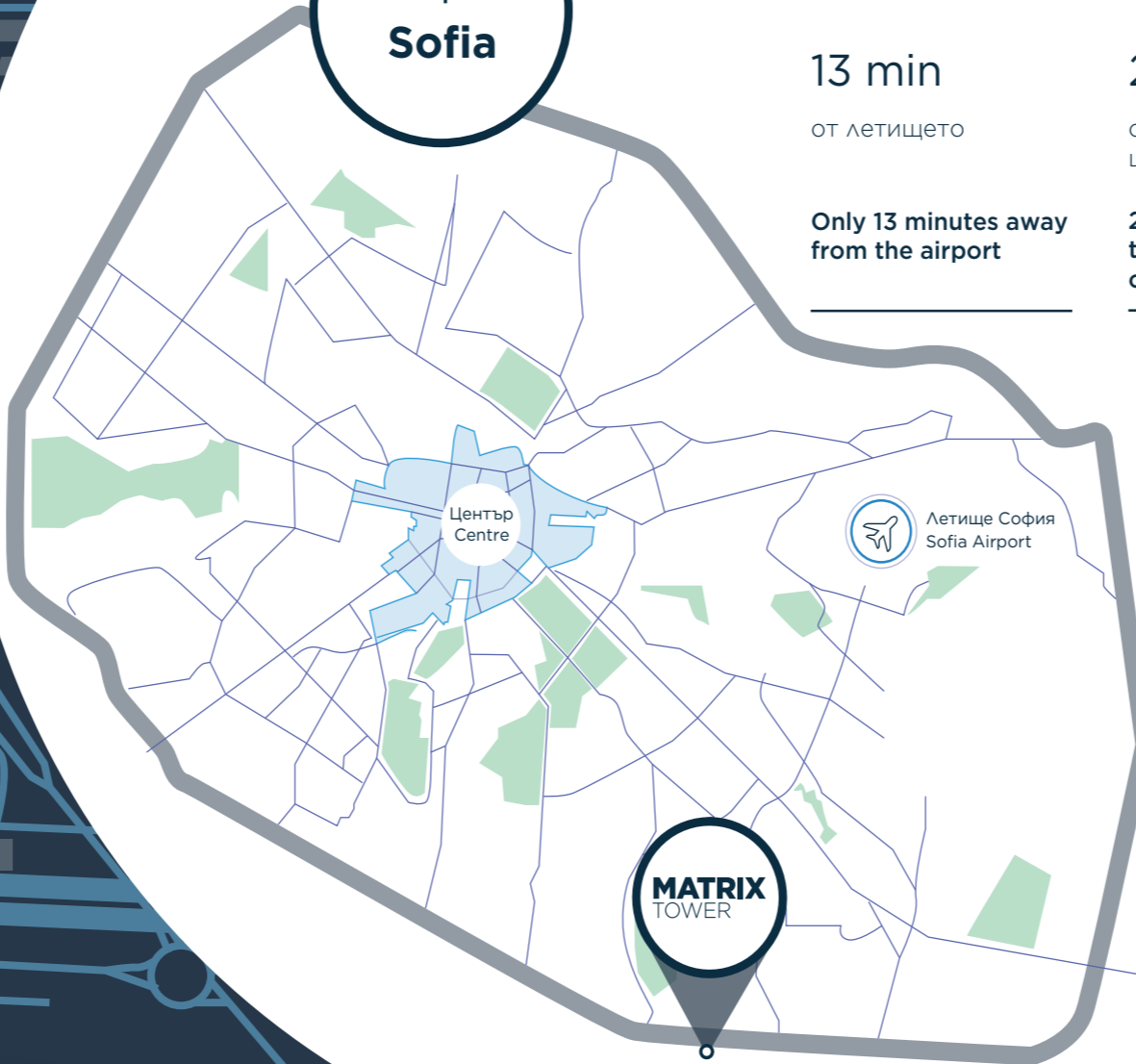
ДЕСЛНГОИ

6 Racho Petkov Kazandzhiyata str.
6 Рачо Петков Казанджията п.



MATRIX
TOWER

София
Sofia



Местоположение
Location

13 min

от летището

Only 13 minutes away
from the airport

20 min

от административния
център на града

20 minutes away from
the administrative heart
of the city

MATRIX
TOWER

“Racho Petkov Kazandzhiyata” str
ул. “Рачо Петков Казанджията”

Летище София
Sofia Airport

Център
Centre



Планове на етажите

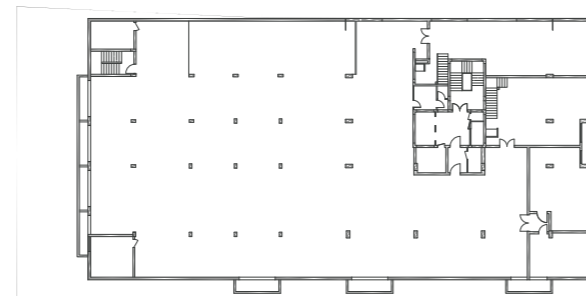
Създайте свое собствено работно пространство. Matrix Tower предлага гъвкави решения от 220 м² до 664 м² на етаж.

Ако търсите открито пространство, отделни офиси или и двете, можем да Ви покажем опции в Matrix Tower.

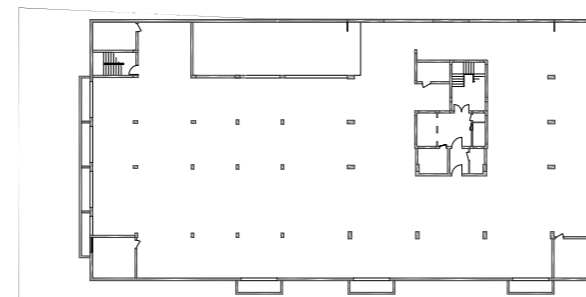
Floorplans

Create your own working space. Matrix Tower offers flexible solutions from 220 m² up to 664 m² per floor.

If you are looking for open space, individual offices or both, we can show you options at Matrix Tower.



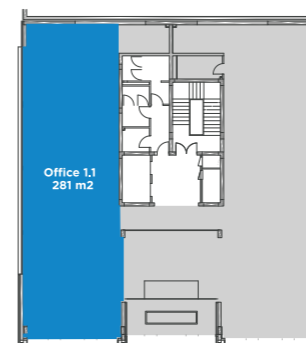
B1



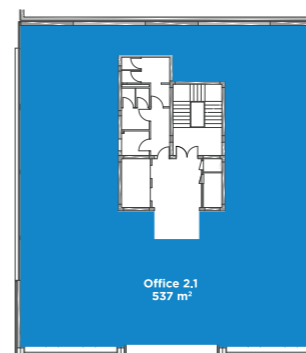
B2



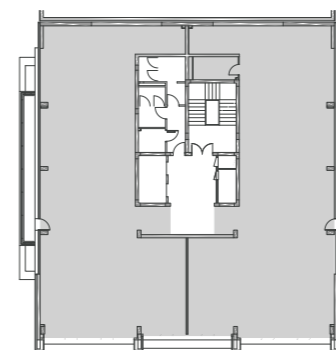
Ground floor



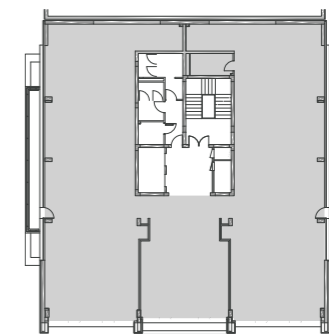
1st floor



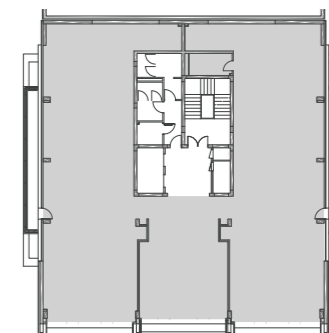
2nd floor



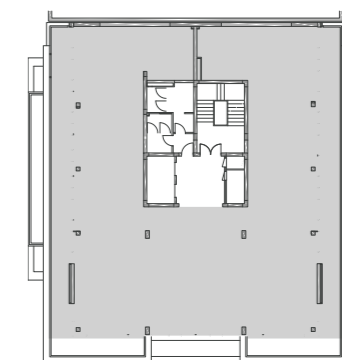
3rd floor



4th floor



5th floor



6th floor

MATRIX TOWER



bulgaria@everty.com



[everty-group](https://www.linkedin.com/company/everty-group)



[everty.com](https://www.everty.com)

Owned & managed by
 **everty**